



XE215EV

Elektrischer Bagger



Betriebsgewicht

23500kg

Schaufelkapazität

1,05m³

Nennleistung

120kW



SOLID TO SUCCEED

SOLID TO SUCCEED

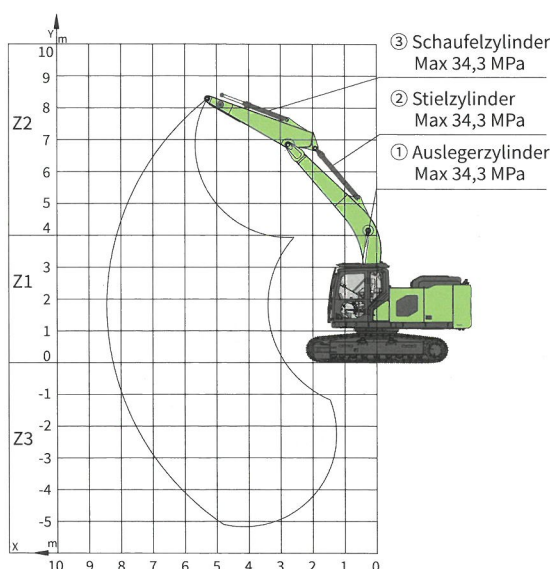
Anwendungen: Städtischer Bau, Minenbau, Verladen und Entladen von Frachtplätzen, Metallschmelze und -reinigung, Tunnelbau.

Eigenschaften: Verwendung von hochsicheren Lithium-Eisenphosphat-Batterien, IP67-Schutzkomponenten, Permanentmagnet-Synchronmotoren, ausgestattet mit 10-Zoll-Touchscreens und hochauflösenden Kameras, Unterstützung mehrerer Anbaugerätemodi und automatischer Schmierung, Verstärkung der Strukturkonstruktion zur Gewährleistung eines effizienten, stabilen und kostengünstigen Betriebs.



Niemals versuchen, eine Last anzuheben oder zu halten, die über der Nennhebekapazität bei dem angegebenen Heberadius und der angegebenen Höhe liegt. Der Hebepunkt befindet sich am Hebeauge des Arms (Schaufelgewicht ist nicht enthalten), jedes zusätzliche Anbaugerät wie eine Schaufel sollte vom Hebegewicht abgezogen werden. Bei der Bestimmung des für die Maschine zulässigen Nettohebegewichts müssen das Gewicht der Schlingen und aller Hilfshebeggeräte von der Nennhebekapazität abgezogen werden. Die Hebekapazität basiert auf der Maschine, die auf festem und ebenem Boden steht. Der Bediener sollte Arbeitsbedingungen wie weichen oder unebenen Boden berücksichtigen. Vor dem Betrieb der Maschine sollte sich der Bediener mit den Sicherheitsverfahren im entsprechenden Handbuch vertraut machen.

		kg										Planierschild oben	
		In Fahrtrichtung			Gegen die Fahrtrichtung				Rechtwinklig zur Fahrtrichtung				
Y	X	3,0m		4,5m	6,0m		7,5m		MAX				m
Z2				*4750	*4750	*4050	*4050	*4250	3450	*4250	2950		8,10
Z1				6850	6450	*5350	4350	*4650	3150	*4450	2650		8,40
Z3		*5550	*5550	*6250	*6250	*5650	4250	*5150	3150	4750	2750		8,00



Hinweis 1 Die Hebekapazitäten in der Tabelle beziehen sich auf den Fall, in dem keine externe Schubintervention enthalten ist.

Hinweis 2 Mit einem Sternchen (*) gekennzeichnete Hebekapazitäten in der Tabelle sind durch die Hydraulikkapazität begrenzt und sollten 75% der minimalen Kipplast oder 87% der Hydraulikkapazität nicht überschreiten.

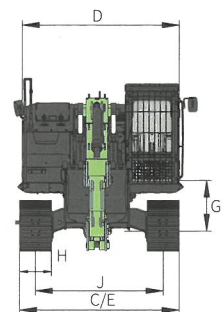
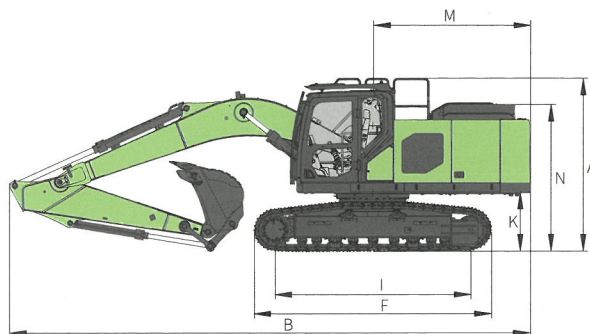
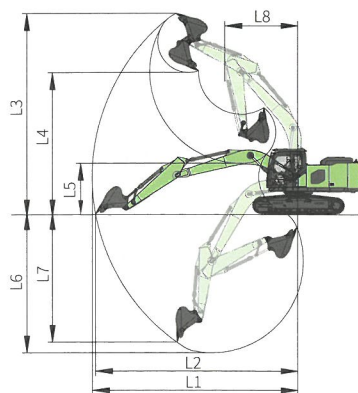
Hinweis 3 Die am wenigsten stabile Position ist an der Seite des Baggers.

Hinweis 4 Die Hebekapazitätstabelle gilt nur für Maschinen, die ursprünglich vom Hersteller gebaut und normal montiert wurden.

Hinweis 5 Die Maschine ist für eine Betriebsmasse von 23500 kg (51809 lb) beim Heben ausgelegt. In dieser Masse sind 0,6 m (1,97 ft) Stahldraht, 5,68 m (18,64 ft) Ausleger, 2,91 m (9,55 ft) Stiel, 1600 kg (3527 lb) Gegengewicht, alle Betriebsflüssigkeiten und ein 75 kg (165 lb) schwerer Bediener enthalten, ausschließlich der Schaufel.

Hinweis 6 Die Hebekapazität muss in Übereinstimmung mit ISO 10567:2007 sein.

Hinweis 7 Für alle Konfigurationen der Kettenspezifikationen wird die Hebekapazität innerhalb von $\pm 5\%$ gehalten.



Positionsinhalt	Einheit	Parameter
Arbeitsbereich		
L1 Maximale Reichweite	mm	9940
L2 Maximale Reichweite am Bodenniveau	mm	9800
L3 Maximale Grabhöhe	mm	9620
L4 Maximale Entladehöhe	mm	6780
L5 Minimale Entladehöhe	mm	2420
L6 Maximale vertikale Grabtiefe	mm	6145
L7 Maximale Grabtiefe	mm	6680
L8 Minimaler Schwenkradius	mm	3530

Positionsinhalt	Einheit	Parameter
Abmessungen		
A Gesamthöhe	mm	3145
B Gesamtlänge	mm	9720
C Gesamtbreite	mm	2990
D Oberwagen-Breite	mm	2940
E Fahrwerksbreite	mm	2990
F Kettenlänge	mm	4440
G Kettenhöhe	mm	940
H Standard-Kettenplattenbreite	mm	600
I Ketten-Radstand	mm	3649
J Spurweite	mm	2390
K Gegengewicht-Bodenfreiheit	mm	1100
L Min. Bodenfreiheit	mm	490
M Heckschwenkradius	mm	2950
N Haubenhöhe	mm	2772

Positionsinhalt	Einheit	Parameter
Betriebsgewicht	kg	23500
Motor		
Elektromotortyp	-	Permanentmagnetmotor
Nennleistung/Drehzahl	kW/rpm	120/1895
Schutzklasse	-	IP68
Isolationsklasse	-	H
Kühlmethode	-	Flüssigkeitskühlung
Batteriepaket		
Batterietyp	-	Lithium-Eisenphosphat
Batteriespannung	V	618
Batteriekapazität	kWh	422,87
Schnell-Ladezeit	h	1,5
Schnelllade-Leistung	W	247200
Heizsystem	-	Hydrothermisch
Kühlmethode	-	Flüssigkeitskühlung

Kette		
Standard-Kettenplattenbreite	mm	600
Anzahl der Kettenplatten (pro Seite)	-	49
Anzahl der Laufrollen (pro Seite)	-	9
Anzahl der Stützrollen (pro Seite)	-	2

Kabinenstandard		
ISO 12117-2: 2008 (ROPS)	-	✓

Positionsinhalt	Einheit	Parameter
Hydrauliksystem		
Hauptpumpe	-	Zwei variable Pumpen
Steuerpumpe	-	Zahnradpumpe
Maximale Durchflussrate des Hauptsystems	L/min	2 × 216
Hauptsystemdruck	MPa	34,3
Hauptsystemdruck (Leistungs-Max-Druck)	MPa	37
Steuersystemdruck	MPa	3,9
Fahrssystemdruck	MPa	34,3
Schwenksystemdruck	MPa	28
Hydrauliköltankkapazität	L	150

Hauptleistung		
Fahrgeschwindigkeit (hoch/niedrig)	km/h	5,4/3,3
Schwenkgeschwindigkeit	r/min	12
Maximales Schwenkdrehmoment	kN · m	70
Steigfähigkeit	-	35° (70%)
Spezifischer Bodendruck	kPa	46,2
Schaufel-Grabkraft (SAE)	kN	149
Stiel-Grabkraft (SAE)	kN	111
Maximale Zugkraft	kN	200

Standard		
Auslegerlänge	mm	5680
Stiellänge	mm	2910
Schaufelkapazität	m ³	1,05 (Verschiebe-Schaufel)

Optional		
Auslegerlänge	mm	-
Stiellänge	mm	-
Schaufelkapazität	m ³	1,2 (Erdbewehrungs-Schaufel)



SOLID TO SUCCEED

XCMG European Sales and Services GmbH

Europark Fichtenhain B4, 47807 Krefeld, Germany

E-Mail : info@xcmg-ess.de



WWW.XCMGGLOBAL.COM
OFFIZIELLE WEBSITE VON XCMG